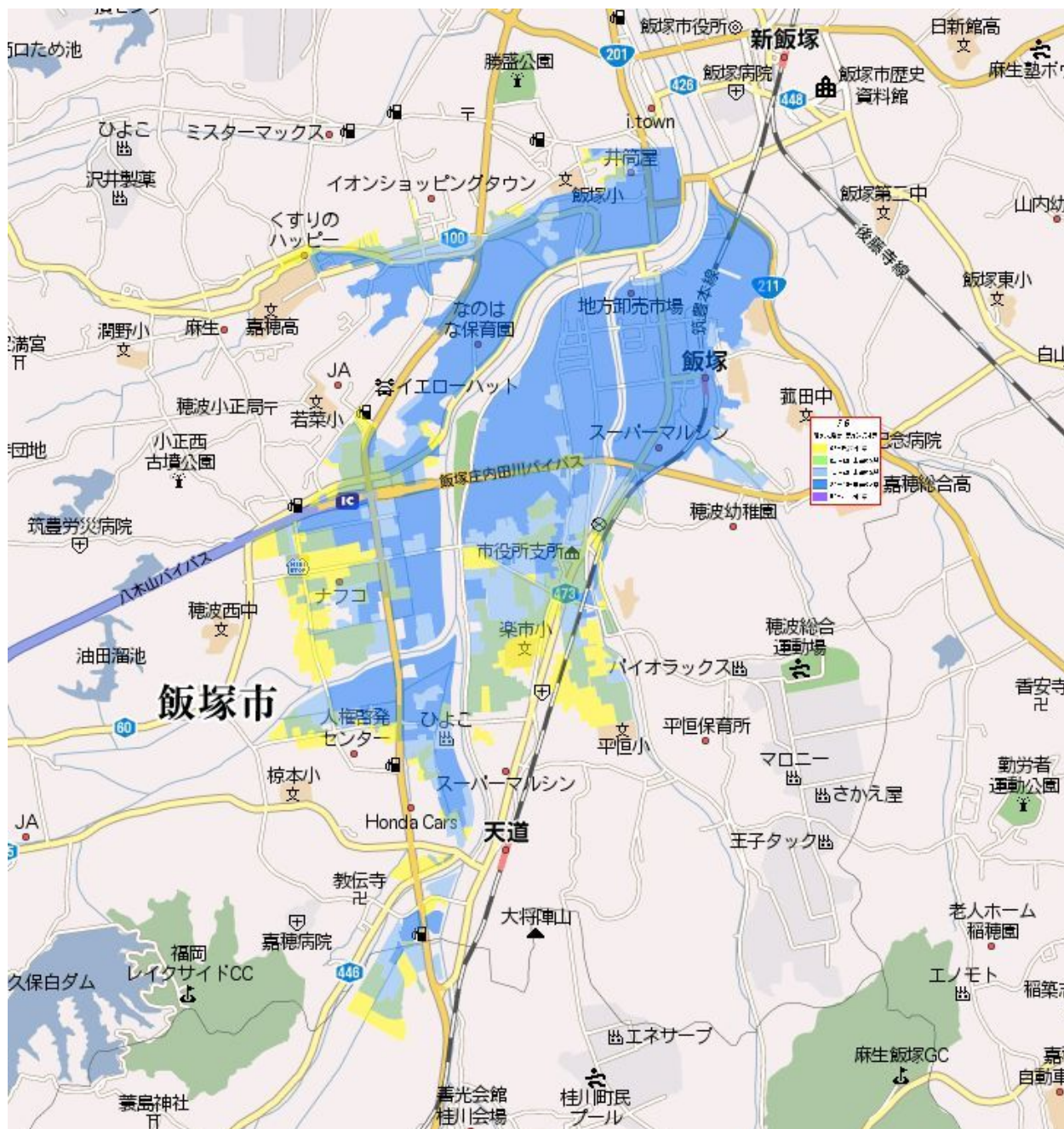


Google map へ浸水想定区域図を貼り付ける

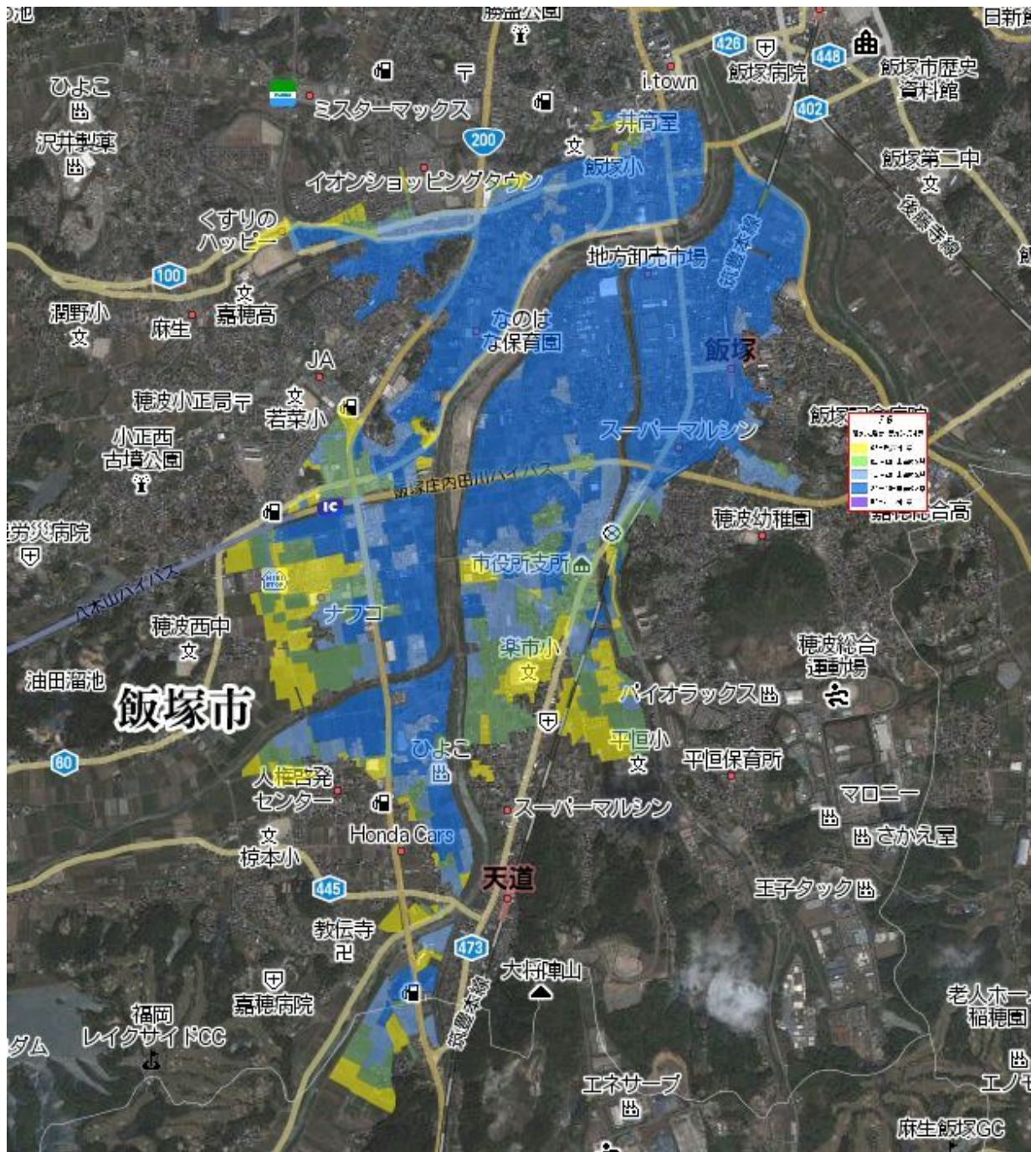
以下をブラウザの URL 覧にコピーして貼り付けてください。

※一度に貼り付けてうまく表示されない場合は、下記の URL を一行ずつに分けて
コピー、貼り付けをして下さい。

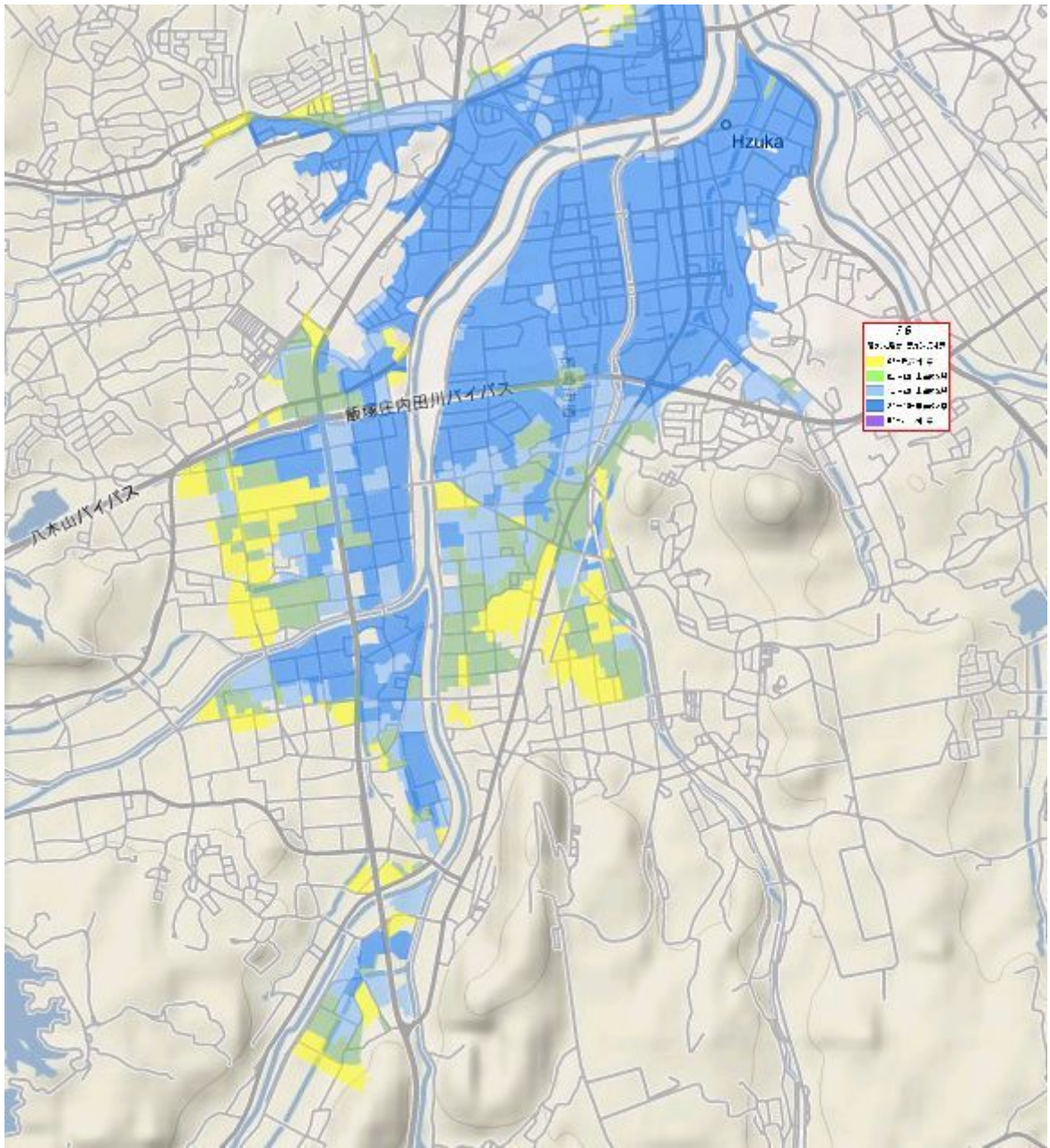
http://maps.google.co.jp/maps?f=q&hl=ja&geocode=&q=http%2F%2Fpub.idisk-just.com%2Ffview%2FnOLUZMN0RWpQMqigiftv2UBYGJ-A-J-ZeOr-OfsfV_asdAQdsokVayDW-EJsuTFXfF2rAuIgnIw8qhlugOq6A%2FaG9uYW1pX3NvdXRLaQ.kmz&jsv=107&ie=UTF8&ll=33.620266,130.675936&spn=0.045743,0.080338&t=h&z=14



上図のような表示が可能です。



空中写真に貼り付けた場合



地形図に貼り付けた場合