

## 空中写真のオルソ幾何補正について

有限会社シエスタクラブ 中山比佐雄  
TEL:0948-26-1675、FAX 26-1676

空中写真などは写真撮影時の高度や角度でひずみが生じており、それを補正するため一部重ねながら連続して撮影を行います。その連続した写真から歪みのないオルソ写真を作成しなければなりません。作成したデータは50mDEM、10mDEM等との重ね合わせが可能になります。

使用ソフトウェア：ImageAnalyst for ArcGIS  
モザイク(合成)： canon PhotoStitch3.1

以下に国土地理院の空中写真をオルソ幾何補正をした例をお見せします。

使用した空中写真は以下の6枚です。

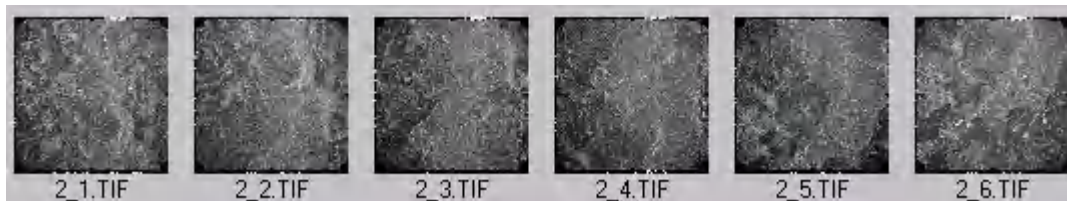


図-1 使用した写真データ

合成した結果は以下のようになります。



図-2 合成結果

このような処理はきわめて短期間（画像6枚で3日間）で行うことができます。

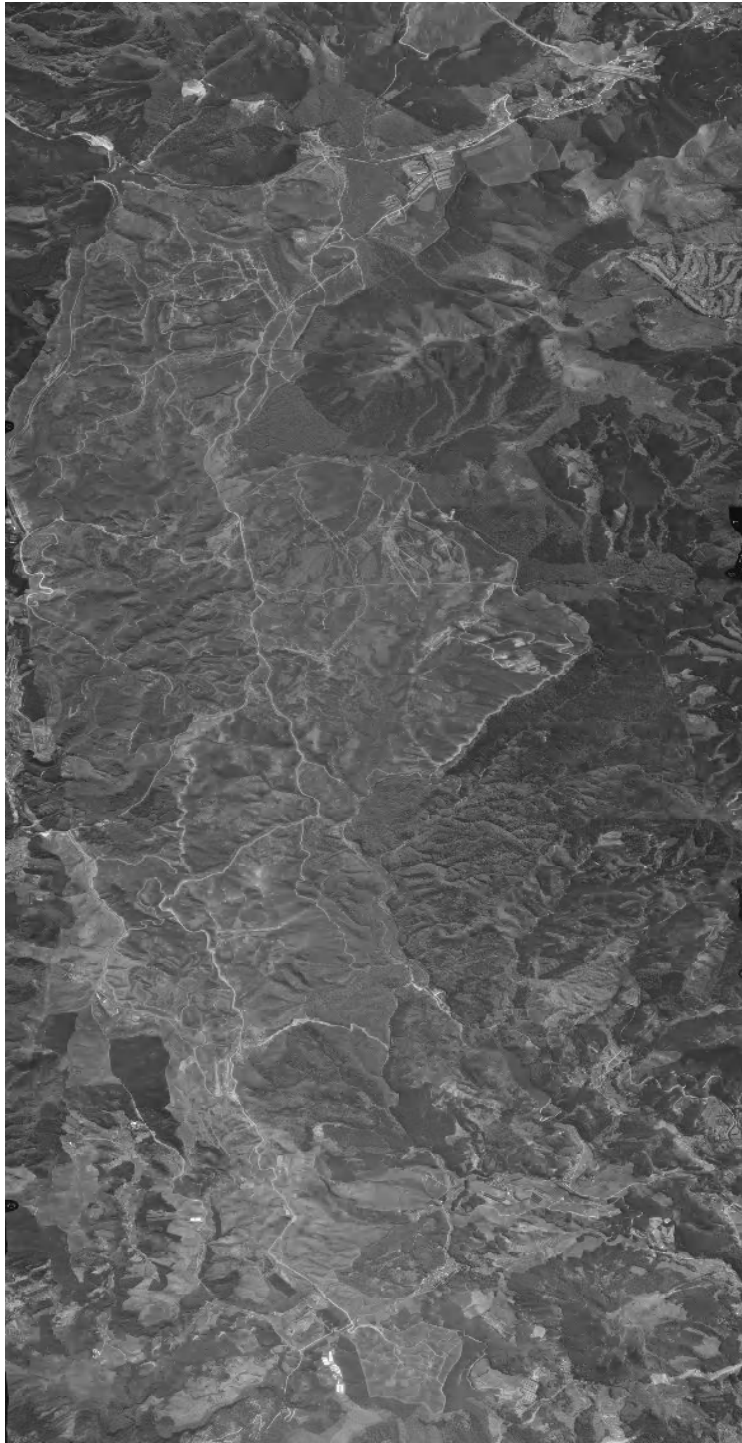


図-3 合成結果の拡大  
(6枚の合成画像では露出が違うのがここでは解消されています)